



RESEARCH METHODOLOGY

(Business Research Methods)

Week 1



What is Research?

- Penelitian (*Research*) dapat didefinisikan sebagai usaha untuk menemukan, mengembangkan, dan menguji kebenaran suatu pengetahuan yang dilakukan dengan menggunakan metode-metode ilmiah.
- Atau, rangkaian kegiatan ilmiah dalam rangka pemecahan suatu permasalahan.



Fenomena Sehari-hari



Fenomena Sehari-hari



Uang Kertas (UK) Rupiah pecahan 10.000 (Sepuluh Ribu) Desain Baru

Uang Logam (UL) Rupiah Pecahan 1.000 (Seribu)
Tahun Emisi (TE) 2010



Tampak depan



Tampak depan



Tampak belakang

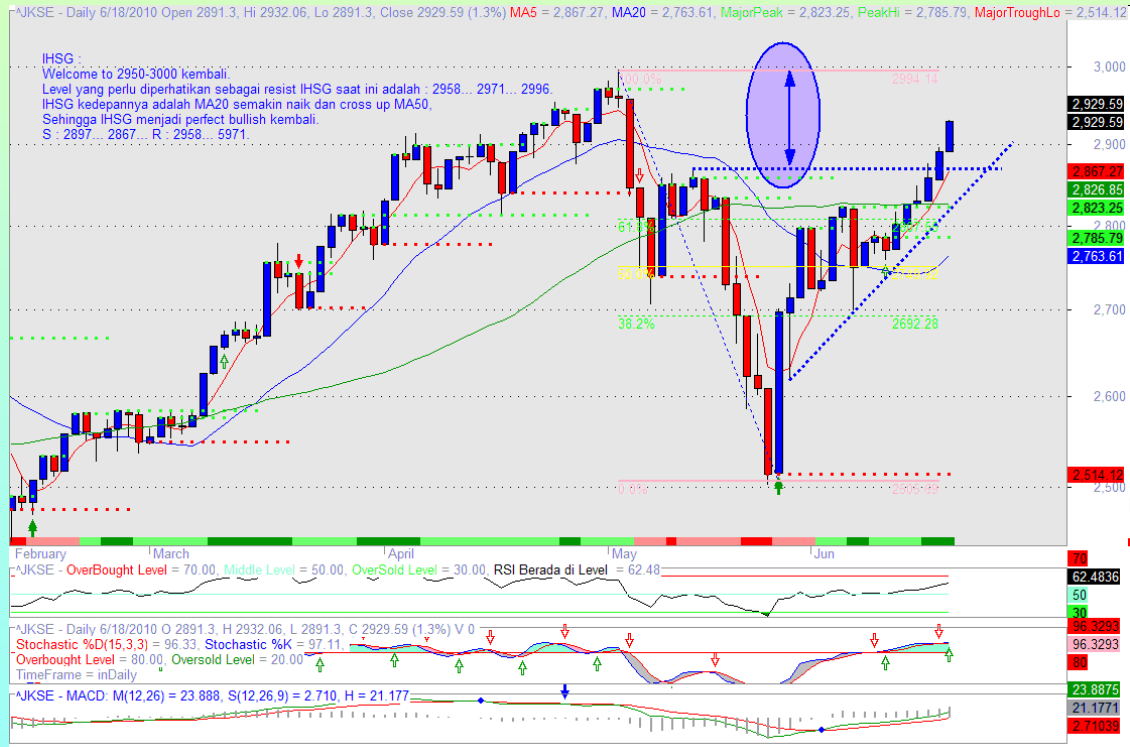


Tampak belakang



Fenomena Sehari-hari

LAST	CHANGE	STOCK	BY-SL	INV-B	INV-SL	PRICE	LOT	TIME
2150	+100	MEHA	BQ-FZ	5	0	158	5	113640
183	-4	MEHA	BQ-FZ	6	0	158	5	113642
225	-5	PTDA	BP-PR	0	0	13650	1	113642
295	-10	INAF	YP-ZR	0	0	85	105	113642
2315	+80	BUMI	YP-NI	0	0	2250	10	113646
134	-6	BUMI	YP-NI	0	0	2250	10	113646
2250	+100	LSIP	CG-YU	0	0	6550	70	113647
81	-1	LSIP	IH-YU	0	0	6550	20	113647
		LSIP	YP-YU	0	0	6550	5	113647
176	-0	LSIP	LG-YU	0	0	6550	5	113647
180	+0	DEAR	CP-OR	0	0	210	40	113647
345	-5	CNKO	PP-DH	0	0	85	214	113648
4225	-0	CNKO	PP-DH	0	0	85	214	113648
160	-24	IQ-FZ	0	0	158	5	113640	
1750	+0	IP-00	0	0	114	284	113640	
2315	+50	IP-00	0	0	114	50	113640	
194	-3	IP-00	0	0	114	50	113640	
4650	+200	IP-00	0	0	114	50	113640	
4650	+50	IP-00	0	0	114	50	113640	
		IP-00	0	0	220	100	113640	
		IP-00	0	0	850	10	113640	





Fenomena Sehari-hari



Fenomena Sehari-hari





Fenomena Sehari-hari





Elements of the Scientific Method

- Empirical Approach
- Observation
- Questions
- Hypotheses
- Experiments
- Analysis
- Conclusion
- Replication



Kriteria Riset ilmiah

- Berdasarkan pada fakta
 - Maksudnya berdasarkan fakta yang nyata bukan kira-kira, legenda dan semacamnya.
- Bebas dari prasangka
 - Maksudnya bebas dari sudut pandang yang subyektif tetapi benar-benar berdasarkan alasan dan bukti yang lengkap dengan pembuktian yang obyektif.
- Menggunakan analisis
 - Maksudnya masalah harus dicari sebab-sebabnya serta pemecahannya dengan menggunakan analisis yang logis.



Kriteria Riset ilmiah

- Menggunakan hipotesis
 - Sebenarnya hipotesis ini hanya berguna dalam hal membantu peneliti dalam hal menuntun jalan pikirannya untuk mencapai hasil penelitiannya.
- Menggunakan ukuran yang obyektif
 - Maksudnya selama melakukan proses penelitian, tahapan-tahapan hasil yang dicapai dapat diukur dengan alat ukur obyektif.
- Menggunakan teknik kuantifikasi
 - Maksudnya dalam pemakaian data yang masih dapat dikuantifikasikan harus dilakukan pengkuantifikasian itu. Jauhi ukuran-ukuran seperti sejauh mata memandang, menurut hati nurani dan sebagainya.



Untuk menilai kualitas penelitian yang baik ada beberapa kriteria:

1. Memiliki tujuan yang jelas, berdasarkan pada permasalahan tepat.
2. Menggunakan landasan teori yang tepat dan metode penelitian yang cermat dan teliti.
3. Mengembangkan hipotesis yang dapat diuji.
4. Dapat didukung (diulang) dengan menggunakan riset-riset yang lain, sehingga dapat diuji tingkat validitas dan reliabilitasnya .
5. Memiliki tingkat ketepatan dan kepercayaan yang tinggi
6. Bersifat obyektif, artinya kesimpulan yang ditarik harus benar-benar berdasarkan data yang diperoleh dilapangan
7. Dapat digeneralisasikan, artinya hasil penelitian dapat diterapkan pada lingkup yang lebih luas

Stages in the Research Process

